

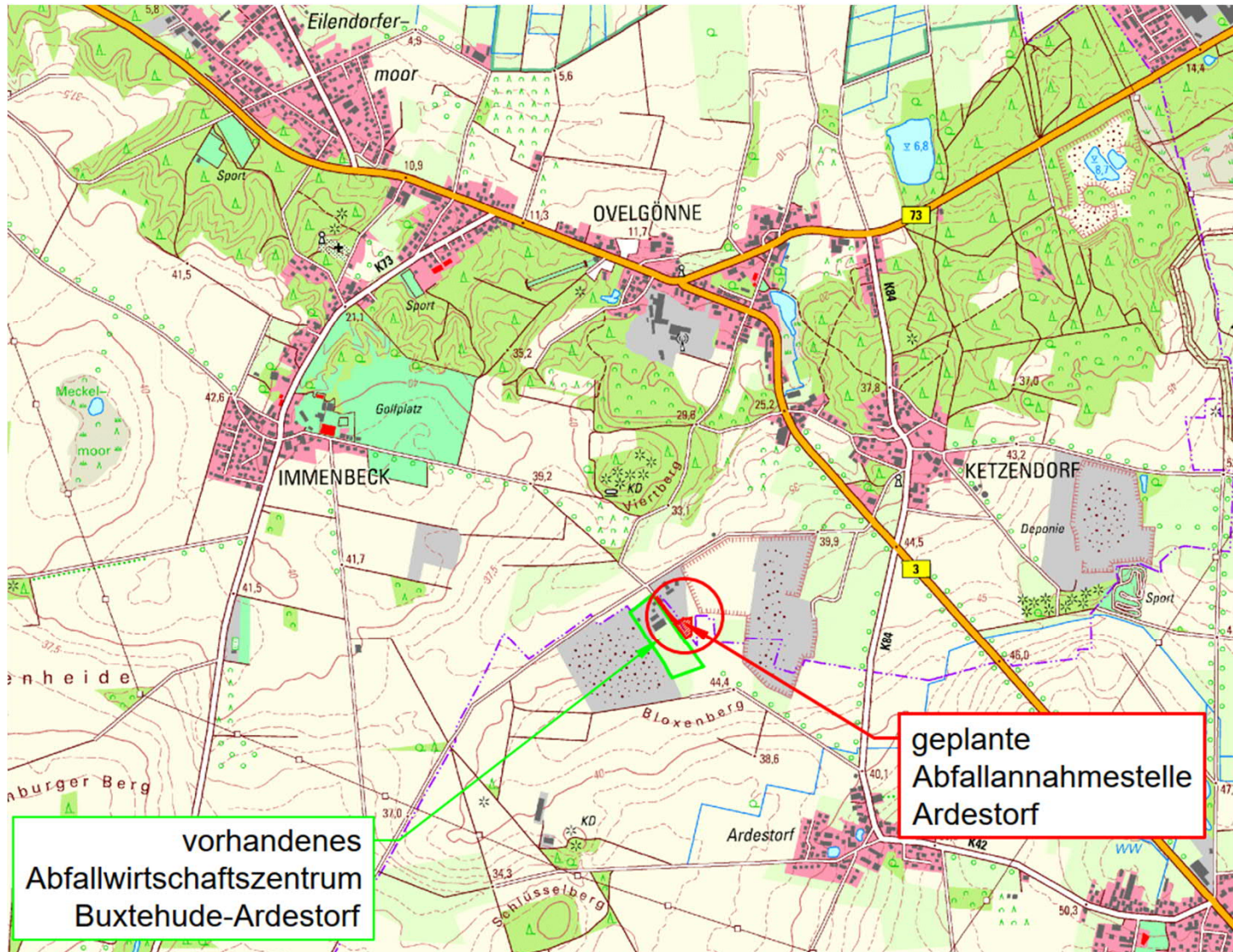
ABFALLANNAHMESTELLE ARDESTORF

VORSTELLUNG DES VORHABENS

Abfallannahmestelle Ardestorf - Veranlassung

- Bewohner des LK Harburg können bisher Grüngut im AWZ Buxtehude-Ardestorf des LK Stade abgeben
- Nach zweimaliger Verlängerung um jeweils ein Jahr wurde die Kooperation aus Kapazitätsgründen zum 31.12.2020 gekündigt
- Um eine ortsnahe Entsorgung von Grüngut zu gewährleisten, soll eine Anschlusslösung umgesetzt werden
- Dazu soll östlich an das AWZ angrenzend auf der stillgelegten Bauschuttdeponie Ardestorf eine Abfallannahmestelle für den LK Harburg eingerichtet werden
- Zur Vervollständigung des Entsorgungsangebotes sollen auch Abfälle und Wertstoffe aus Haushalten angenommen werden
- Für die Abfallannahmestelle ist eine Genehmigung nach Baurecht und eine abfallrechtliche Anzeige (Nutzung der stillgelegten Bauschuttdeponie) erforderlich

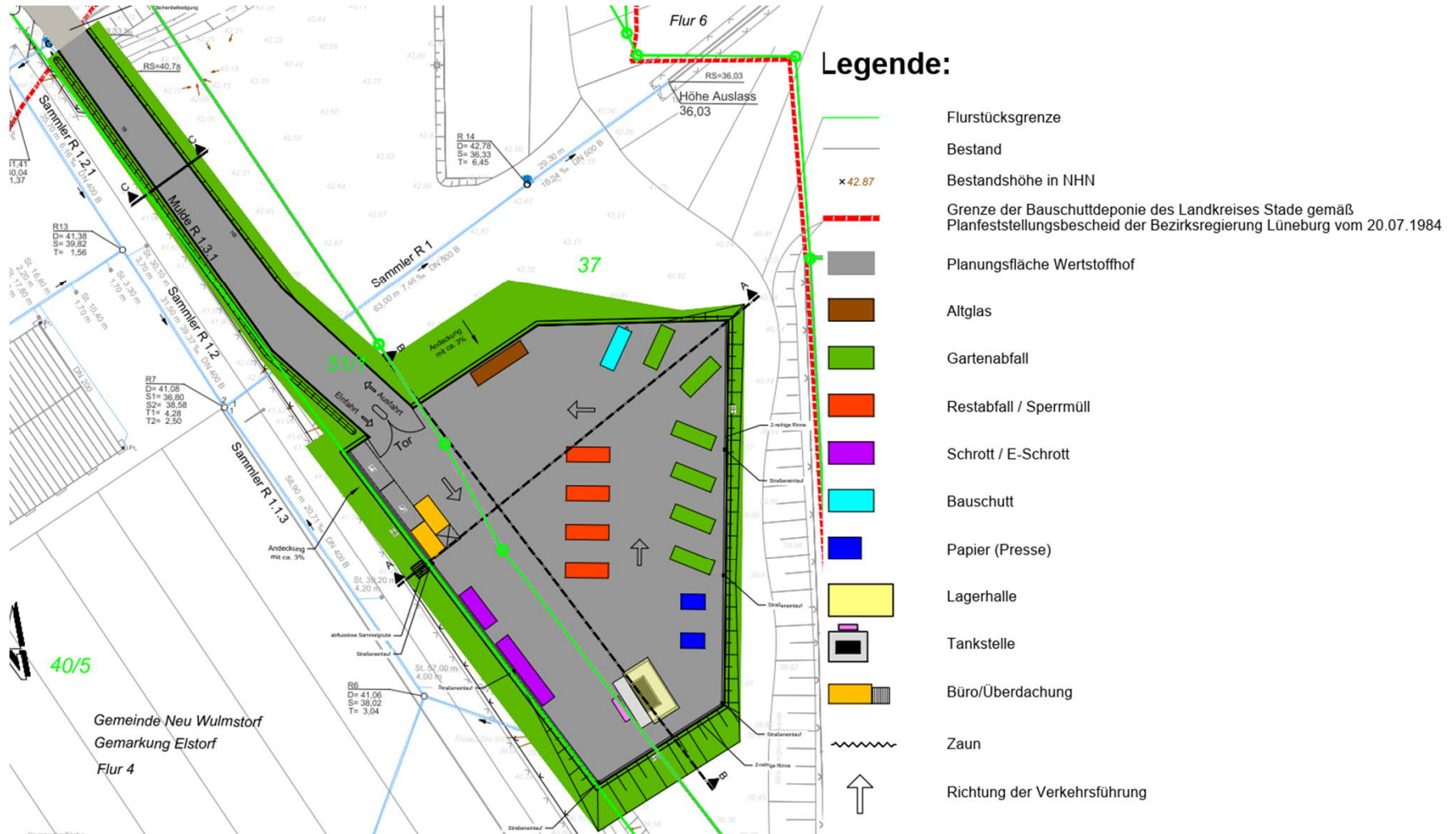
Abfallannahmestelle Ardestorf - Übersichtskarte



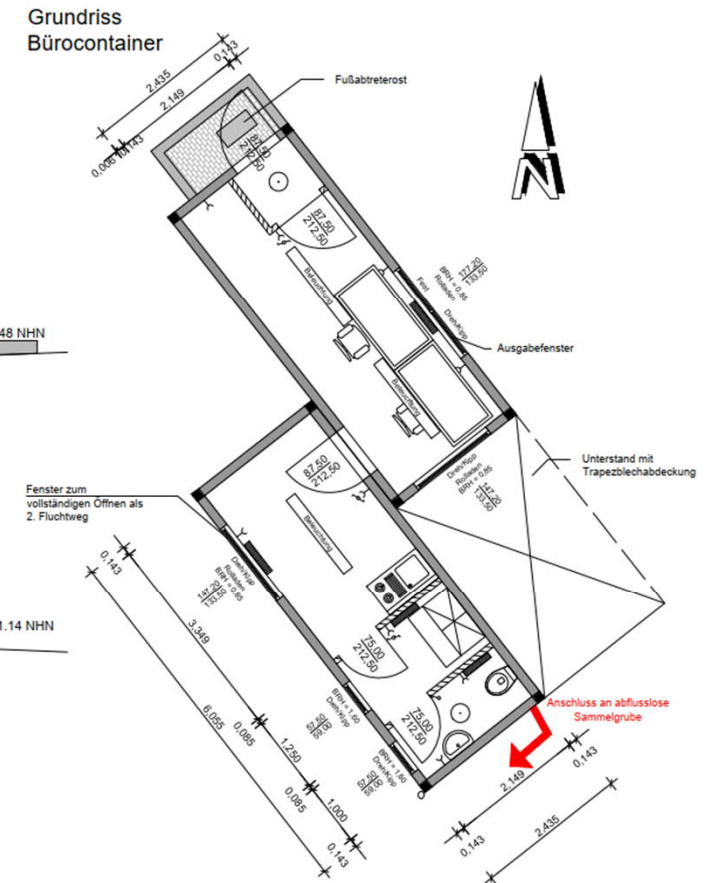
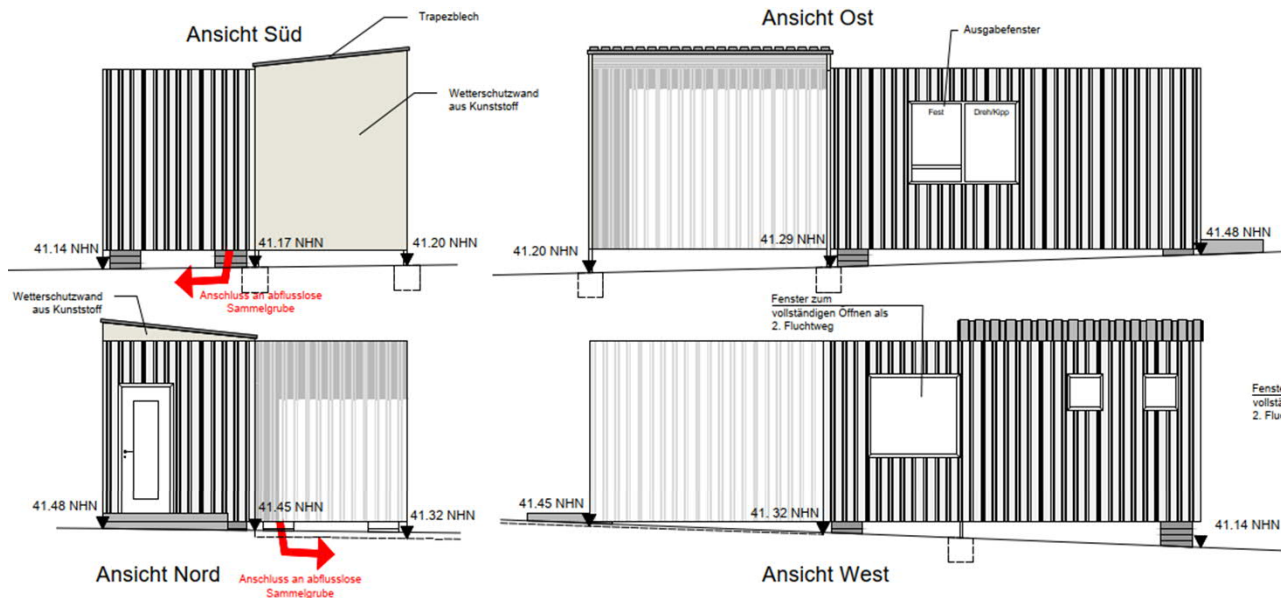
Abfallannahmestelle Ardestorf - Bestand



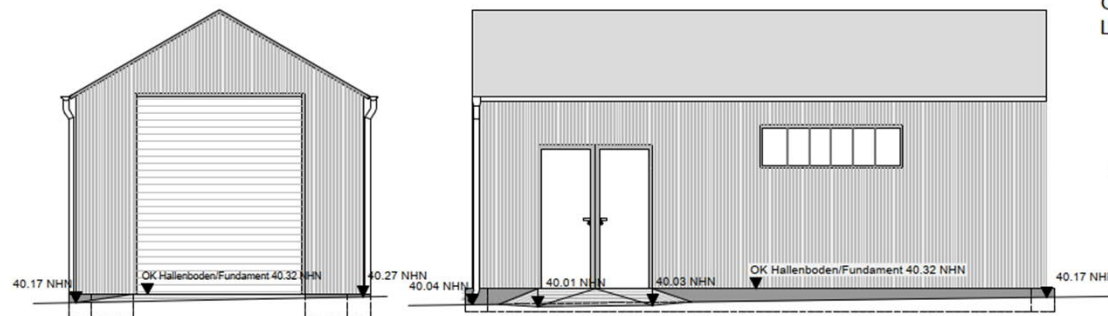
Abfallannahmestelle Ardestorf - Endgestaltung



Abfallannahmestelle Ardestorf – Eingangsgebäude

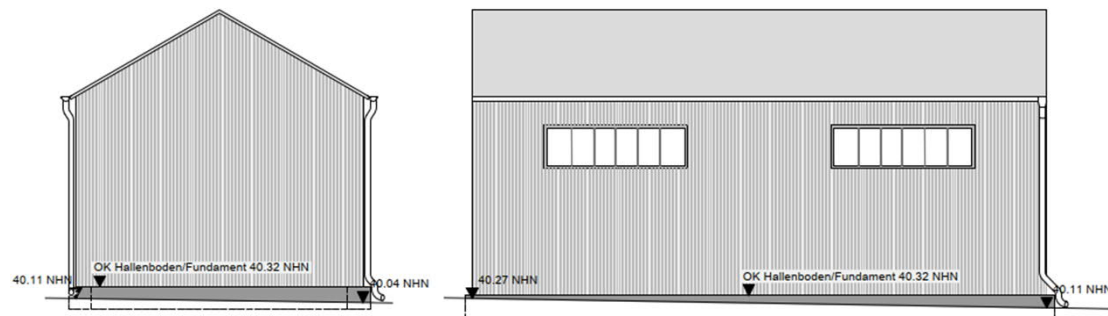


Abfallannahmestelle Ardestorf - Leichtbauhalle für Radlader und Betriebstankstelle



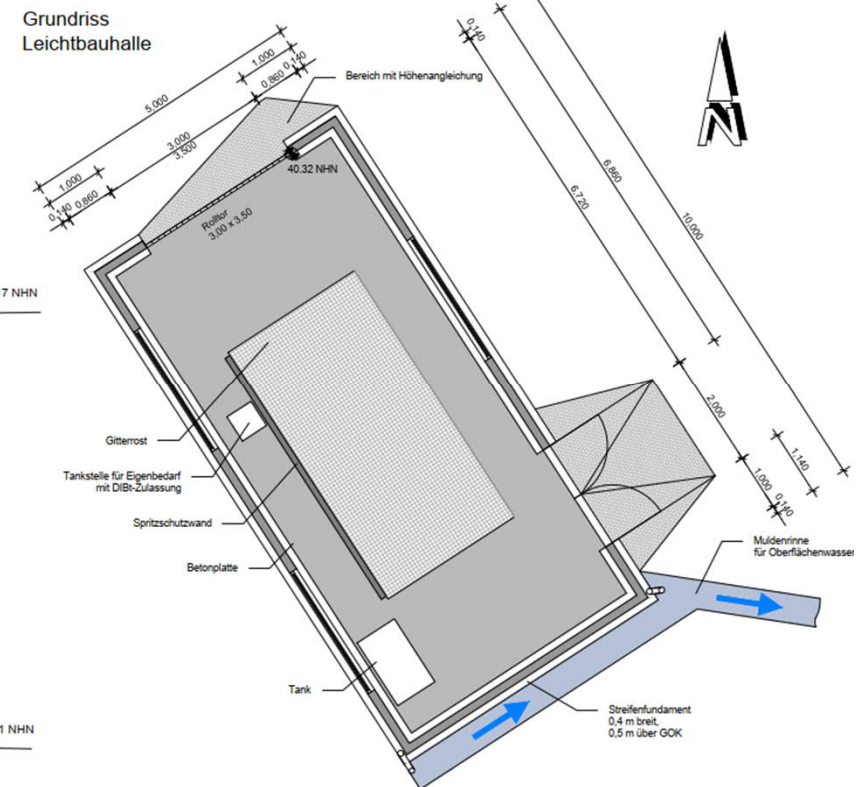
Ansicht Nord

Ansicht Ost



Ansicht Süd

Ansicht West



Abfallannahmestelle Ardestorf – Bearbeitungsstand / Terminplanung

Ende Januar 2020	Planungsbeginn
Mitte März 2020	Vorstellung der Entwurfsplanung beim Bauamt
Anfang Mai 2020	Einreichung des Bauantrag
Ende Juni 2020	Baugenehmigung
Anfang Juli 2020	Einholen der Angebote
Mitte August 2020	Baubeginn
Ende November 2020	Eröffnung der Abfallannahmestelle